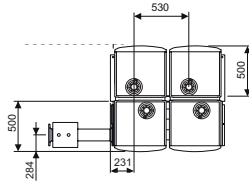
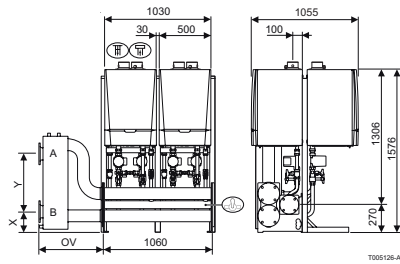


# Quinta Ace 45 - 115

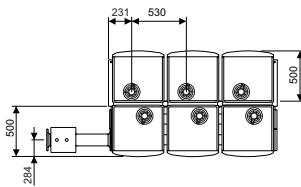
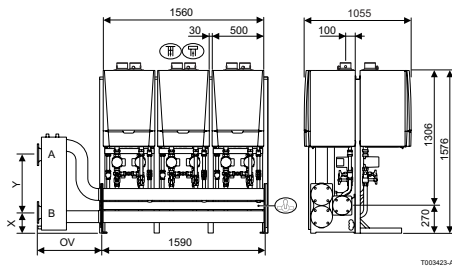
# Kaskadensets freistehend rückseitig

2

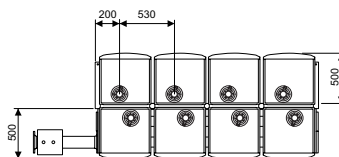
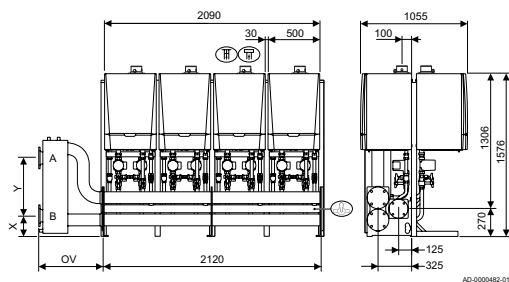
Für zwei x zwei Remeha Quinta Ace	Set	Bestell-Nr.	RG
2 x 2 Quinta Ace 45 oder 65	25	7648204	C
2 x 2 Quinta Ace 90 oder 115	28	7648207	C



Für zwei x drei Remeha Quinta Ace	Set	Bestell-Nr.	RG
2 x 3 Quinta Ace 45 oder 65	26	7648205	C
2 x 3 Quinta Ace 90 oder 115	29	7648208	C



Für zwei x vier Remeha Quinta Ace	Set	Bestell-Nr.	RG
2 x 4 Quinta Ace 45 oder 65	27	7648206	C
2 x 4 Quinta Ace 90 oder 115	30	7648209	C



Zuluft-Abgasanschluss

-Quinta Ace 45 : 80/125 mm

-Quinta Ace 65/90/115 : 100/150 mm

Anschluss-Sammelleitung	Set	OV	X	Y
Wasser DN 65, Gas DN 50	25,26,28	619mm	200mm	560mm
Wasser DN 100, Gas DN 65	27,29,30	633mm	200mm	560mm

## Kaskadensets bestehend aus:

1. Kesselmontageschiene
2. Verteilereinheit mit Vor- und Rücklauf zum Anschluss an hydraulische Weiche, Gasverteilerrohr
3. Tauchhülse zum Einbau in die hydraulische Weiche
4. Kesselanschlusset Vor- und Rücklauf mit Absperrrichtung, Rückschlagklappe, Sicherheitsventil, Kesselpumpe und Anschlussmöglichkeit für Ausdehnungsgefäß
5. Gasanschluss mit Gaskugelhahn mit thermischer Sicherung
6. Kesselkreispumpe
7. Stopfenset für nicht benötigte Anschlüsse
8. Rahmen horizontal
9. I-Ständer
10. L-Ständer

Zubehör siehe Seite 41